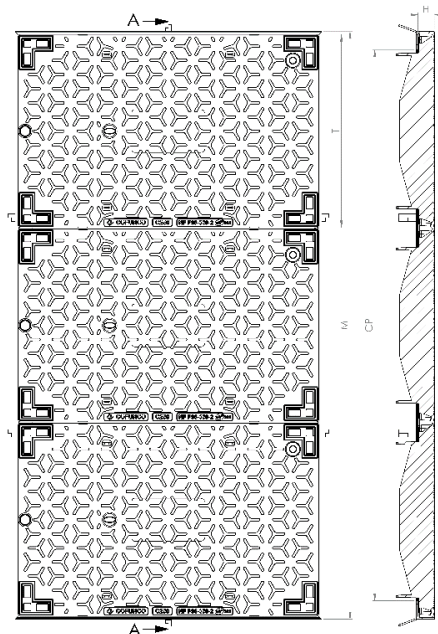
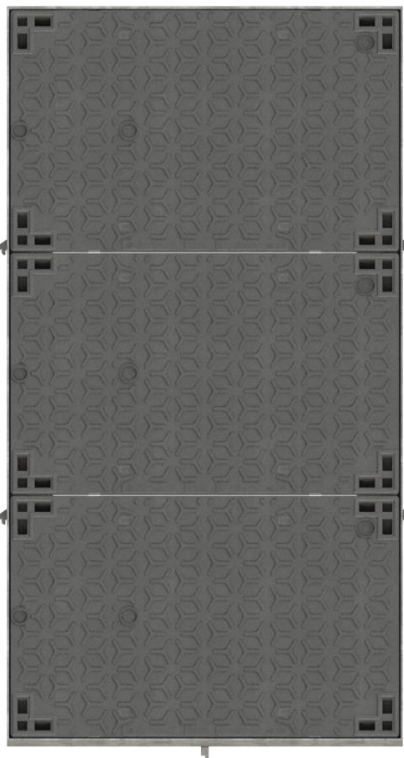


L5T - 4132

C-250

Regard de visite pour réseaux secs



MATIÈRE

Fonte ductile FGE à graphite sphéroïdal microallié Cronifer v5. Conforme à la norme EN-1563.

CLASSE/LIEU D'INSTALLATION

Classe C250 - Groupe 3 : Pour couvrir les dispositifs installés sur les accotements et dans la zone des fossés des rues jusqu'à un maximum de 50 centimètres vers l'intérieur de la route et 20 centimètres vers le trottoir, tous deux mesurés à partir de la face de la bordure adjacente. à

PROTECTION

[link](#)

Émail époxy-polyester noir RAL-9004 à haute résistance à la corrosion saline.

CERTIFICATION

Marque NF-VOIRIE. Cette marque certifie le respect de la norme NF-110 accessible sur www.marque-nf.com et les valeurs des caractéristiques annoncées grâce au contrôle permanent réalisé par AFNOR Certification.

CARACTÉRISTIQUES



Cadre carré



Manipulation: anses de levage pour une installation sécurisée



Fermeture par masse superficielle

INSTALLATION

Consultez la notice d'installation de l'ensemble sur le lien suivant

[link](#)

[link](#)

CODE	M DIM. CADRE (mm)	H (mm)	T DIM. TAMPON (mm)	CP OUVERTURE LIBRE (mm)	POIDS (kg)
4132	1907x1000	60	985x630	1795x885	200

TELECOM LT

L5T - 4132

C-250



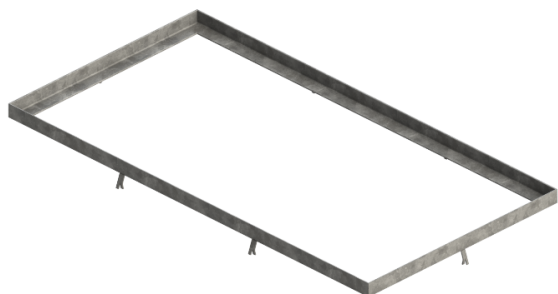
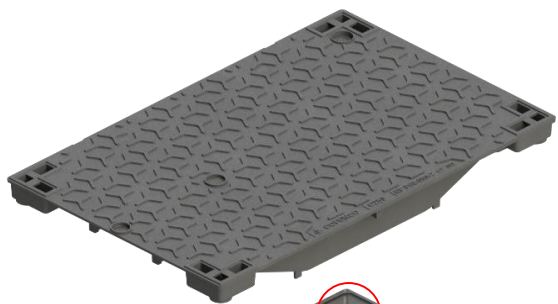
Regard de visite pour réseaux secs

TAMPON

Muni d'orifices pour une ouverture facile à l'aide d'outils de construction.

Relief anti-dérapant suivant norme EN 124-2.

Fermeture par masse superficielle



CADRE

Existence de clips inférieurs qui améliorent considérablement la fixation du cadre au béton.

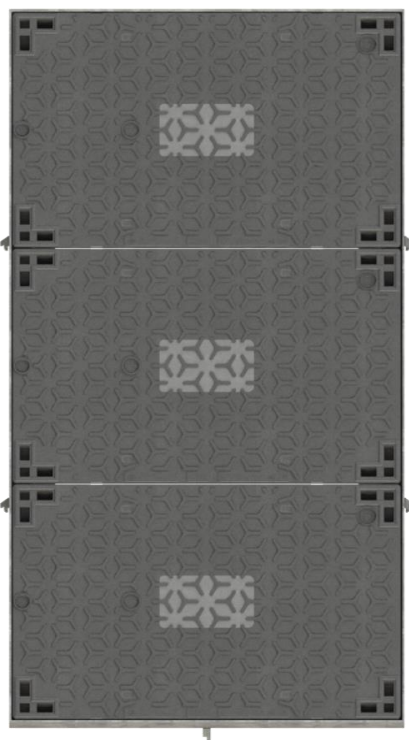
Cadre en acier galvanisé

Cadre rectangulaire

PERSONNALISATION

Possibilité de personnalisation. Marquage "TELECOM" disponible

Contactez-nous pour plus d'informations.



TELECOM LT