



COFUNCO S.A.
By Funosa

SPÉCIALISTES DE LA
FONTE DE VOIRIE



QUI SOMMES-NOUS ?

Cofunco est une société spécialisée dans la commercialisation de produits pour la voirie et réseaux secs. Notre activité s'appuie sur un service adapté et personnalisé, en proposant des produits de la meilleure qualité sur les différents marchés sur lesquels nous sommes positionnés. Nous commercialisons en exclusivité les produits fabriqués par Funosa, une fonderie créée en 1916, localisée à Odena (Barcelone), spécialiste de la production de pièces moulées en fonte grise et nodulaire.

VOCATION INTERNATIONALE

Chez Cofunco, nous ne mettons pas de barrières à notre croissance. Notre présence dans toute l'Europe nous permet de détecter de nouvelles tendances, d'évoluer et d'offrir à nos clients un service de premier niveau qui repose sur l'innovation et le développement.



L'innovation, la capacité d'adaptation et la gestion intégrale garantissent ce dont nos clients ont besoin: des **projets à valeur ajoutée**





RESSOURCES PROPRES

+35.000 tonnes/an

19.600 m² surface
construite

Design de modèles

Revêtement



TECHNOLOGIE AVANCÉE

- › Conception de pièces :
CAD 3D - CAE-CAM
- › Calcul structurel par éléments finis
- › Laboratoire d'essais :
Résistances
Métrologie
Métallographie
Chimie



COFUNCO S.A.
By Funosa

PROJETS 360°.

SATISFACTION À TOUS LES NIVEAUX.

Contrôler le processus commercial depuis la conception jusqu'au service après-vente est un des facteurs qui nous a convertis en une entreprise de référence au niveau mondial.

Cela est possible en grande partie grâce à l'appui de Funosa, qui nous fournit les ressources technologiques et humaines optimales qui nous permettent de garantir l'exécution de tous types de projets.



QUALITÉ

Funosa fabrique tous ses produits sous le système de qualité IATF, ce qui en fait la seule entreprise au niveau mondial capable de concevoir, fabriquer et commercialiser des pièces de fonte pour la voirie sous ce système de qualité, proposant des produits ergonomiques avec une résistance et une sécurité maximales.

De plus, nos produits sont certifiés par des organismes de certification significatifs pour chaque marché sur lequel nous opérons, garantissant le respect de la norme de sécurité EN124-2:2015 et les différentes réglementations.

ENVIRONNEMENT

Préserver l'environnement fait partie de la politique de responsabilité environnementale de Funosa. Cela implique le respect de la législation aussi bien au niveau technique qu'humain, et implique d'être en possession de la certification 14001:2004 concernant la norme de Management Environnemental.



Funosa est une société solide qui respecte et encourage les processus visant à garantir la **qualité maximum, la sécurité et le respect pour l'environnement**



FUNOSA ET COFUNCO

Les standards de qualité élevés qui définissent tout le processus de production et le produit fini par Funosa en font un partenaire synonyme de succès ; il possède la certification IATF et dispose d'un laboratoire propre destiné au contrôle des compositions et des structures des fontes.

Chez Cofunco, nous appliquons ce système de gestion à nos produits tout en garantissant un fonctionnement optimal et une maintenance tout au long de la durée de vie de ces derniers.

- Fabrication
- Conception
- Industrialisation et contrôle des matières premières
- Processus de production
- Contrôle de Qualité et Livraison

SERVICES PROPOSÉS

SERVICE COMMERCIAL Nous avons une équipe commerciale expérimentée aussi bien au niveau national qu'international, qui apporte une réponse adaptée aux besoins des clients.

SERVICE D'INGÉNIERIE Nous développons des modèles personnalisés, en proposant des solutions efficaces et innovatrices, adaptées à la situation particulière de chaque projet.

SERVICE APRÈS-VENTE À fin de chaque projet, nous maintenons à la disposition de nos clients la garantie technique pour tout incident qui surviendrait sur un chantier, à travers l'assistance technique nécessaire jusqu'à ce que nous trouvions une solution définitive.

FINITION

Cofunco utilise un revêtement de protection en poudre (par conséquent sans solvants et sans risque environnemental), à base de résines plastiques thermo-stables, traitées à haute température et d'une épaisseur de 100 microns, couleur RAL 9004.

Epoxy-polyester
Épaisseur revêtement: 100 µ
Degré d'oxydation: 0%
Perte de poids: 0%

Hydrosoluble
Épaisseur peinture: 70 µ
Degré d'oxydation: 3%
Perte de poids: 0.15%

Bitumineuse
Épaisseur peinture: 70 µ
Degré d'oxydation: 10%
Perte de poids: 0.5%



TEST

COMPARATIF DURABILITÉ PEINTURES

BROUILLARD SALIN

10 fois plus longue que les peintures bitumineuses.
3 fois plus longue que les peintures asphaltiques et hydrosolubles.

VIEILLISSEMENT

2 fois plus longue que les peintures asphaltiques et bitumineuses.

CONDENSATION
CONTINUE

2 fois plus longue que les peintures asphaltiques, bitumineuses, alkyde et hydrosolubles.

BROUILLARD
ACÉTIQUE

16 fois plus longue que les peintures asphaltiques.
12 fois plus longue que les peintures bitumineuses.

HOMOLOGATIONS

COMPAGNIES DES EAUX :

- Ville de Cayenne
- Ville de Biarritz (Marquages + couleurs)
- Tête de Maure (Corse)
- Conseil Général du Calvados
- SEAAL
- SEOR

FOURNISSEURS D'ÉLECTRICITÉ :

- Endesa
- Iberdrola
- EAE Ceuta
- Unelco
- Viesgo
- R.E.E
- Eléctrica de Cádiz
- Unión Fenosa
- Miajadas

FOURNISSEURS DE GAZ :

- Gas Natural Fenosa

ENTREPRISES DE TÉLÉCOMMUNICATIONS :

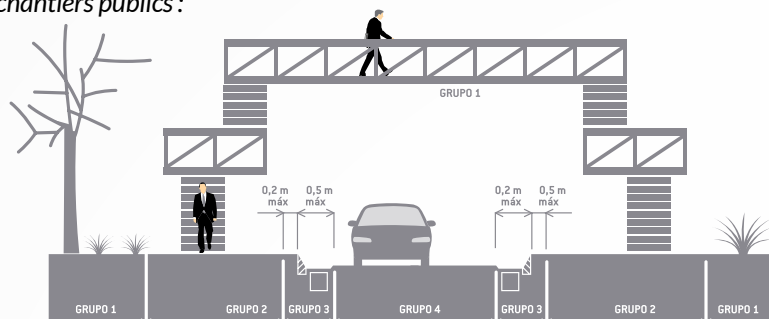
- Telefónica
- Vodafone
- Euskatel
- CTTI
- Metropolitana
- Teleco
- Orange

ORGANISMES PUBLICS ET MAIRIES :

- Gobiernode Cantabria
- Vila-Real
- Almería
- Frigiliana
- Seville
- Córdoba
- Acosol
- Chipiona
- Sanlúcar de Barrameda
- San Fernando
- Cáceres
- Elche
- Benidorm
- El Ejido
- Barcelona
- Consortium Bilbao
- Cantabria
- Valladolid

GAMME

Cofunco ordonne toute la gamme de produits en fonction de la norme UNE EN124-2:2015, au niveau des regards, des grilles en fonte destinés aux chantiers publics :



Groupes et lieux d'installation :



B 125

Groupe 2 (Classe B 125 minimum)

Zone d'utilisation exclusive pour piétons et cyclistes.



C 250

Groupe 3 (Classe C 250 minimum)

Pour les dispositifs de couronnement installés sur les bas-côtés et dans la zone du caniveau des rues jusqu'à un maximum de 50 centimètres en direction de la chaussée et 20 centimètres vers le trottoir (mesurée toutes deux depuis la face du rebord contigu à la chaussée).



D 400

Groupe 4 (Classe D 400 minimum)

Chaussée des routes (y compris rues piétonnes), accotements stabilisés et aires de stationnement pour tout type de véhicules.



E 600

Groupe 5 (Classe E 600 minimum)

Zones où circulent des véhicules de fort tonnage, comme les pavages d'aéroports, quais, etc...
Sols de hangar indust.
Chaussée trafic intense 5000 veh/jour.



F 900

Groupe 6 (Classe F 900 minimum)

Zones imposant des charges à l'essieu particulièrement élevées, par exemple chaussées pour avions.
Sols de hangar industr.

E600

MATÉRIEL:
Dispositif en fonte ductile selon norme EN-1563.
REVÊTEMENT
Époxy-polyester épaisseur de 100 µ et RAL 9004.



STARDUST E600 REGARD DE CHAUSSÉE ARTICULÉ TRAFIC INTENSE / TRÈS INTENSE



Ensemble cadre et tampon en fonte sphéroïdale. Ouverture à 107°. Blocage à 90° contre la fermeture accidentelle. Doté de 10 nervures sous tampon. L'assise du tampon dans le cadre est totale (double jupe de 30 et 50 mm). Relief anti-glissant. Cadre rond équipé de 6 alvéoles de scellement et de 3 anneaux de soulèvement. Joint élastomère continu autour du cadre. Tampon doté d'un joint torique sur son périmètre permettant le centrage du tampon dans le cadre, tout évitant les effets de cisaillement et en assurant une étanchéité aux eaux ruissellement. Revêtu d'un traitement époxy-polyester d'une épaisseur de 70 microns sans dissolvant selon la norme 1999/13/CE, couleur noire RAL-9004. Essais comparatifs du revêtement selon la norme DIN-50021 (moins de 1% de surface rouillée après essais). Ouverture facile avec des outils communs de chantier. Personnalisation possible.



Marquage : EU / EP disponible

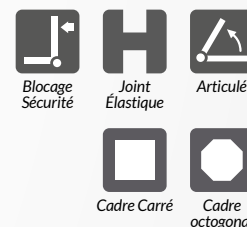
	CODE	DIMENSION TAMPON mm	DIMENSION CADRE mm	HAUTEUR CADRE mm	OUVERTURE mm	EFFORT DE LEVAGE daN	NIVEAU SONORE dBA	POIDS kg	COLIS
NF	1187*	Ø 676 mm	Ø 850 mm	100 mm	Ø 615 mm	19**	79	73 kg	8

* Kit de verrouillage anti-intrusion: à consulter

** Soulèvement avec pied-de-biche long. 900 mm



GALAXY E600 REGARD DE CHAUSSÉE ARTICULÉ TRAFIC INTENSE



Regard rond articulé avec blocage de sécurité à 90°. Muni d'un joint élastomère antibruit et équipé d'une boîte de manœuvre.

Marquage: Pour différentes options marquage et/ou personnalisation, nous consulter.
EU / EP disponible

	CODE	DIMENSION TAMPON mm	DIMENSION EXT. mm	HAUTEUR CADRE mm	OUVERTURE mm	EFFORT DE LEVAGE daN	NIVEAU SONORE dBA	POIDS kg	COLIS
NF	1184*	Ø 645 mm	Ø 850 mm	100 mm	Ø 604 mm	12,5**	82	60 kg	8
NF	2184*	Ø 645 mm	850 x 850 mm	100 mm	Ø 604 mm	12,5**	82	75 kg	6

* Kit verrouillage anti-intrusion / articulation antiviol: à consulter

** Soulèvement avec pied-de-biche long. 900 mm



D400

MATÉRIEL:
Dispositif en fonte ductile selon norme EN-1563.
REVÊTEMENT:
Époxy-polyester épaisseur de 100 µ et RAL 9004.



APEX D400 TRAFFIC INTENSE / TRÈS INTENSE



Regard rond articulé avec blocage de sécurité à 90° contre fermeture accidentelle et extraction à 110°. Doté de 8 nervures sous tampon. Profondeur d'encastrement de 75 mm, joint élastomère continu autour du cadre. Relief anti glissant et minimisation du bruit au passage de voitures. Alvéoles de scellement et anneaux de levage. Ouverture facile et ergonomique avec des outils communs de chantier. Personnalisation possible.



CODE	DIMENSION EXT. mm	HAUTEUR CADRE mm	OUVERTURE mm	NIVEAU SONORE dBA	POIDS kg	COLIS
NF 1182*	Ø 850 mm	100 mm	Ø 625 mm	81	85 kg	8

*Verrouillage anti-intrusion: à consulter



VOYAGER D400 REGARD DE CHAUSSEE ARTICULÉ TRAFFIC MOYEN



Regard de chaussée articulé avec blocage de sécurité 90° anti-fermeture et extraction du tampon. Ouverture totale à 110°. Muni d'un verrouillage élastique. Joint continu antibruit. Relief tampon anti-glissant. Articulation conçue pour éviter l'entrée de déchets. Ouverture facile et ergonomique avec des outils communs de chantier. Possibilité de marquage et personnalisation.

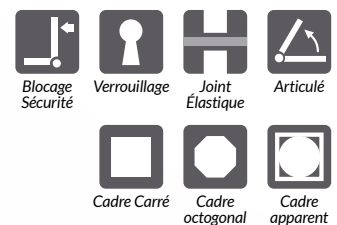


CODE	DIMENSION TAMPON mm	DIMENSION EXT. mm	HAUTEUR mm	OUVERTURE mm	POIDS kg	COLIS
NF 1173	Ø 635 mm	Ø 842 mm	100 mm	600 mm	41 kg	12

Option : kit de verrouillage anti-intrusion.



COSMOS D400 REGARD DE CHAUSSEE ARTICULÉ TRAFFIC MOYEN



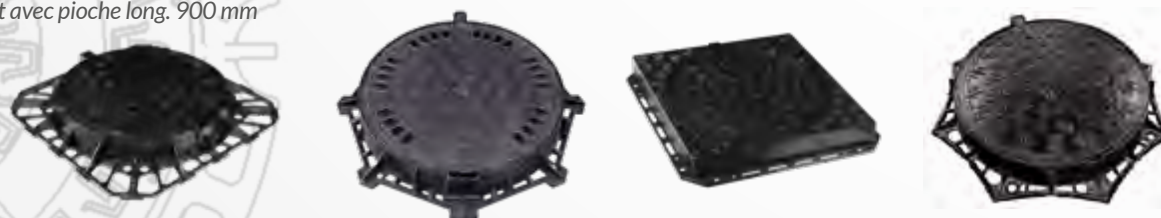
Regard rond, avec blocage de sécurité à 90°. Muni d'un verrouillage automatique par barreaux élastiques. Muni d'un joint élastomère anti-bruit. Disponible en version cadre octogonal, carré et apparent. Option tampon ventilé disponible.

Marquage: E.U / E.P disponible. Personnalisation, nous consulter

CODE	DIMENSION TAMPON mm	DIMENSION EXT. mm	HAUTEUR CADRE mm	OUVERTURE mm	EFFORT DE LEVAGE daN	NIVEAU SONORE dBA	POIDS kg	COLIS
NF 1174	Ø 645 mm	Ø 850 mm	100 mm	Ø 600 mm	16,5**	82	51 kg	10
NF 2164	Ø 645 mm	850 x 850 mm	100 mm	Ø 600 mm	16,5**	82	60 kg	6
1164 VEN	Ø 645 mm	Ø 850 mm	100 mm	Ø 600 mm	16,5**	82	47 kg	10
2131	Ø 645 mm	850 x 850 mm	100 mm	Ø 600 mm	16,5**	82	72 kg	6

Kit verrouillage anti-intrusion / articulation antiviol: à consulter

** Soulèvement avec pioche long. 900 mm





COLUMBIA D400

TRAFIC INTENSE / TRÈS INTENSE

Regard de chaussée ouverture libre Ø 705 mm. Tampon articulé à 118°, extraction du tampon à 90° et blocage de sécurité anti-fermeture. Articulation conçue pour éviter l'entrée de déchets. Profondeur d'encastrement du tampon dans le cadre: 80 mm. Hauteur du cadre 150 mm. Muni d'un joint antibruit. Relief anti-glissant. Boîte de manœuvre pour faciliter l'ouverture. Possibilité de marquage et personnalisation.



CODE	DIMENSION EXT. mm	HAUTEUR CADRE mm	OUVERTURE mm	EFFORT DE LEVAGE daN	NIVEAU SONORE dBA	POIDS kg	COLIS
2130*	900 x 900 mm	150 mm	Ø 700 mm	26,5	82	119 kg	6/8

*Verrouillage anti-intrusion et clé spéciale (2130-CO1 / LL-01): à consulter

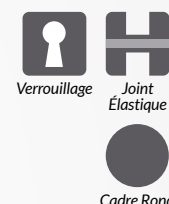


APOLO D400

REGARD ÉTANCHE

TRAFIC MOYEN

Etanchéité assurée par 4 boulons inox. Muni d'un joint élastomère anti-bruit. Résistance 1 bar pression/dépression.



CODE	DIMENSION TAMPON mm	DIMENSION CADRE mm	HAUTEUR CADRE mm	OUVERTURE mm	EFFORT DE LEVAGE daN	NIVEAU SONORE dBA	POIDS kg	COLIS
1122	Ø 655 mm	Ø 850 mm	75 mm	Ø 600 mm	30	81	69 kg	5



METEOR D400

REGARD DE CHAUSSÉE À REMPLIR ARTICULÉ

TRAFIC MOYEN

Tampon rond articulé avec blocage de sécurité. Muni d'un joint élastomère anti-bruit et boîte de manœuvre.



CODE	DIMENSION TAMPON mm	DIMENSION CADRE mm	HAUTEUR CADRE mm	OUVERTURE mm	EFFORT DE LEVAGE daN	NIVEAU SONORE dBA	POIDS kg	COLIS
1186	Ø 650 mm	Ø 850 mm	100 mm	Ø 600 mm	14,5**	80,5	41 kg	5

Pattes de scellement, kit verrouillage anti-intrusion: à consulter

** Soulèvement avec pied-de-biche long. 900 mm



RETEL D400

REGARD DE CHAUSSÉE OUVERTURE 800mm

TRAFIC MOYEN

Regard de chaussée ouverture libre Ø 800 mm. Tampon articulé à 115°, extraction à 90° avec blocage de sécurité contre la fermeture accidentelle. Articulation conçue pour éviter l'entrée de déchets. Verrouillage du tampon par barreaux élastiques. Muni d'un joint antibruit. Relief anti-glissant. Boîte de manœuvre pour faciliter l'ouverture.



CODE	DIMENSION TAMPON mm	DIMENSION CADRE mm	HAUTEUR CADRE mm	OUVERTURE mm	EFFORT DE LEVAGE daN	NIVEAU SONORE dBA	POIDS kg	COLIS
1108-08*	Ø 840 mm	1000 x 920 mm	120 mm	Ø 804 mm	20**	81	86 kg	8

* Verrouillage anti-intrusion: à consulter

** Soulèvement avec pied-de-biche long. 900 mm



GRILLE GALAXY D400 PMR

GRILLE RONDE ARTICULÉE

TRAFIC INTENSE



Blocage
Sécurité



Articulé



PMR



Joint
Élastique



Cadre
octogonal

Grille ronde articulée avec blocage de sécurité à 90°. Munie d'un joint élastomère antibruit et d'une boîte de manoeuvre. Cadre octogonal.

CODE	DIMENSION GRILLE mm	DIMENSION EXT. mm	HAUTEUR mm	OUVERTURE mm	EFFORT DE LEVAGE daN	POIDS kg	SURFACE D'AVALEMENT	COLIS
NF 6184	Ø 645 mm	Ø 850 mm	100 mm	Ø 604 mm	12,5	59 kg	11,8 dm ²	6

Kit verrouillage anti-intrusion / articulation antivol: à consulter.

** Soulèvement avec pioche long. 900 mm



GRILLE COSMOS D400 PMR

TRAFIC MOYEN



Blocage
Sécurité



Verrouillage



PMR



Articulé



Joint
Élastique



Cadre
octogonal

Grille ronde avec blocage de sécurité à 90°. Munie d'un verrouillage automatique par barreaux élastiques. Munie d'un joint élastomère antibruit. Cadre octogonal.

CODE	DIMENSION GRILLE mm	DIMENSION EXT. mm	HAUTEUR mm	OUVERTURE mm	EFFORT DE LEVAGE daN	POIDS kg	COLIS
NF 6174	Ø 645 mm	Ø 850 mm	100 mm	Ø 600 mm	16**	49 kg	10

Kit verrouillage anti-intrusion / articulation antivol: à consulter.

** Soulèvement avec pioche long. 900 mm



VOLGA D400 PMR

GRILLE DE COURONNEMENT ARTICULÉE

TRAFIC INTENSE



Articulé



Blocage
Sécurité



PMR

Ensemble composé d'un cadre et d'une grille. Equipé d'une articulation antivol après installation. La conception des barreaux permet une absorption idéale. Grille PMR (distance entre les barreaux <20mm). Concavité unilatérale permettant une absorption optimisée. Double appui de la grille permettant son assise/verrouillage dans le cadre. Relief anti-glissant. Cadre muni de trous et de cales qui améliorent son assise et sa fixation.

Semelle courte

Cadre renforcé ref. 5151C/N

CODE	DIMENSION GRILLE mm	DIMENSION EXT. mm	HAUTEUR mm	OUVERTURE mm	EFFORT DE LEVAGE daN	SURFACE D'AVALEMENT	POIDS kg	COLIS
NF 5151S/N	730 x 280 mm	815 x 365 mm	80 mm	703 x 253 mm	10	11,45 dm ²	31,6 kg	18
NF 5151C/N	730 x 280 mm	815 x 365 mm	80 mm	703 x 253 mm	10	11,45 dm ²	34,6 kg	18





EOS D400 REGARD ARTICULÉ AVEC JOINT TRAFIC INTENSE



Blocage
Sécurité



Joint
Élastique



Articulé



Cadre Carré



PMR

Regard et cadre carré articulé à 110° doté d'un blocage de sécurité. Joint anti-basculant et insonorisant. Hauteur du cadre 100 mm. Surface dotée d'un relief anti-glissant. Ouverture facile avec des outils communs de chantier.

	CODE	DIMENSION TAMPON mm	DIMENSION EXT. mm	HAUTEUR mm	OUVERTURE mm	EFFORT DE LEVAGE daN	NIVEAU SONORE dBA	POIDS kg	COLIS
NF	31110	328 x 328 mm	415 x 415 mm	75 mm	301 x 301 mm	6	79	19,8 kg	12
NF	31111	424 x 424 mm	508 x 525 mm	100 mm	400 x 400 mm	10,5	79	30 kg	8
NF	31112	524 x 538 mm	608 x 628 mm	100 mm	500 x 500 mm	16,5	79	43 kg	8
NF	31113	624 x 638 mm	737 x 708 mm	105 mm	600 x 600 mm	21	79	57 kg	5
NF	31114	724 x 737 mm	808 x 844 mm	100 mm	700 x 700 mm	15	79	74,8 kg	5
NF	31115	828 x 828 mm	908 x 954mm	100 mm	800 x 800 mm	30,5	79	86,2 kg	5

Verrouillage anti-intrusion: à consulter



EOS D400 GRILLE PLATE PMR TRAFIC INTENSE



Blocage
Sécurité



Joint
Élastique



Articulé



Cadre Carré



PMR

Grille et cadre carré articulé à 110° doté d'un blocage de sécurité. Joint anti-basculant et insonorisant. Hauteur du cadre 100 mm. Surface dotée d'un relief anti-glissant. Ouverture facile avec des outils communs de chantier.

	CODE	DIMENSION GRILLE mm	DIMENSION EXT. mm	HAUTEUR mm	OUVERTURE mm	EFFORT DE LEVAGE daN	SURFACE D'AVALEMENT	POIDS kg	COLIS
NF	51110	328 x 328 mm	415 x 415 mm	75 mm	301 x 301 mm	6	2,85 dm ²	19,1 kg	12
NF	51111	424 x 424 mm	508 x 525 mm	100 mm	400 x 400 mm	9,5	5,8 dm ²	28,5 kg	8
NF	51112	524 x 538 mm	608 x 628 mm	100 mm	500 x 500 mm	14	8,7 dm ²	46,5 kg	8
NF	51113	624 x 638 mm	737 x 708 mm	105 mm	600 x 600 mm	20,5	12,4 dm ²	56,7 kg	5
NF	51114	724 x 737 mm	808 x 844 mm	100 mm	700 x 700 mm	14	18,2 dm ²	75 kg	5
NF	51115	828 x 828 mm	908 x 954mm	100 mm	800 x 800 mm	29,5	25,1 dm ²	80,7 kg	5

Verrouillage anti-intrusion: à consulter.



C-EOS D400 GRILLE CONCAVE PMR ARTICULÉE TRAFIC MOYEN



Articulé



Blocage
Sécurité



PMR

Ensemble composé d'un cadre et d'une grille. Articulation à 110°. Double appui de la grille permettant son assise/verrouillage dans le cadre. La conception des barreaux permet une absorption idéale. Grille PMR (distance entre les barreaux <20mm).

	CODE	DIMENSION GRILLE mm	DIMENSION EXT. mm	HAUTEUR mm	OUVERTURE mm	EFFORT DE LEVAGE daN	SURFACE D'AVALEMENT	POIDS kg	COLIS
NF	5172	330 x 330 mm	420 x 420 mm	100 mm	307 x 307mm	7	4,45 dm ²	25 kg	12
NF	5173	430 x 430 mm	520 x 520 mm	100 mm	407 x 407 mm	11,5	8,26 dm ²	34,6 kg	8
NF	5174	530 x 530 mm	620 x 620 mm	100 mm	507 x 507 mm	15,5	12,12 dm ²	45,9 kg	8
	5175	630 x 630 mm	720 x 720 mm	100 mm	610 x 610 mm	20	15,1 dm ²	55 kg	5
	5176	733,5 x 735 mm	820 x 820 mm	100 mm	710 x 710 mm	26	18,8 dm ²	68,1 kg	5

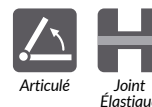
Articulation antivol: à consulter.

C250

MATÉRIEL:
Dispositif en fonte ductile selon norme EN-1563.
REVÊTEMENT:
Époxy-polyester épaisseur de 100 µ et RAL 9004.



PERSEVERANCE C250



Regard rond articulé avec 4 alvéoles de fixation. Relief anti-glissant. Muni d'un joint qui assure la stabilité et l'insonorisation.

CODE	DIMENSION EXT. mm	HAUTEUR CADRE mm	OUVERTURE mm	POIDS kg	COLIS
1177V2*	Ø 740 mm	75 mm	Ø 600 mm	33 kg	12



* Verrouillage anti-intrusion: à consulter.



GRILLE URBEX C250 GRILLE PMR POUR ZONES DE STATIONNEMENT OU VOIES PIETONNES



Regard rond articulé avec relief. Muni d'un joint qui assure la stabilité et l'insonorisation.

CODE	DIMENSION TAMPON mm	DIMENSION EXT. mm	HAUTEUR mm	OUVERTURE mm	POIDS kg	COLIS
6177 grille	Ø 645 mm	Ø 850 mm	75 mm	Ø 604 mm	37,7 kg	6



LLUM C250 REGARD HYDRAULIQUE SEMI-ARTICULÉ



Cadre carré équipé d'une gorge anti-odeur et de pattes de scellement. Tampon carré semi-articulé pour une ergonomie optimale. Excellente assise du tampon sur le cadre.

CODE	DIMENSION TAMPON mm	DIMENSION EXT. mm	HAUTEUR mm	OUVERTURE mm	POIDS kg	COLIS
31109*	388 x 388 mm	422 x 422 mm	50 mm	305 x 305 mm	14,5 kg	18
31962*	463 x 480,5 mm	509,5 x 489 mm	48 mm	425 x 425 mm	24 kg	16
31972*	564 x 581,5 mm	615,5 x 597,6 mm	45 mm	525 x 525 mm	33 kg	16
3194*	676 x 676 mm	705 x 705 mm	45 mm	618 x 618 mm	39 kg	10
3182*	785 x 785 mm	820 x 820 mm	57,5 mm	700 x 700 mm	50 kg	5
3180C*	885 x 885 mm	920 x 920 mm	57,5 mm	800 x 800 mm	60 kg	5



* Verrouillage anti-intrusion: à consulter.



BBR C250 REGARD DE BRANCHEMENT HYDRAULIQUE ARTICULÉ



Regard de branchement hydraulique avec joint. Gravure antidérapante en haut relief. Disponible en marquages EU et EP. L'articulation devient antivol après scellement.

CODE	DIMENSION TAMPON mm	DIMENSION EXT. mm	HAUTEUR mm	OUVERTURE mm	TUYAU DIAMETRE EXT	POIDS kg	COLIS
2145	Ø 206 mm	302 x 282 mm	125 mm	180 mm	Ø 250 mm	8 kg	24
2146-1	Ø 260 mm	355 x 355 mm	170 mm	233 mm	Ø 315 mm	12 kg	24
2147	Ø 360 mm	446 x 426 mm	185 mm	330 mm	Ø 400 mm	24 kg	12



Optionnel: fermeture avec vis hexagonale.

Ref. 2146-1: sans gorge hydraulique - option non articulé ref 2150



Ref 2146-1



PREF C250 / B125 COURONNEMENT POUR REGARD DE BRANCHEMENT ARTICULÉ ENTOURAGE BÉTON



Articulé Cadre Rond

Regard de branchement hydraulique. Gravure antidérapante en haut relief.
Disponible en marquages EU et EP en haut relief.

	CODE	DIMENSION TAMPON mm	DIMENSION EXT. mm	HAUTEUR mm	OUVERTURE mm	TUYAU DIAMETRE EXT	POIDS kg	COLIS
NF	2148	Ø 265 mm	Ø 390 mm	150 mm	225 mm	Ø 315 mm	24,3 kg	36
NF	2149	Ø 390 mm	Ø 475 mm	150 mm	350 mm	Ø 400 mm	28 kg	20



Ref 2148



GRILLE BBR C250 GRILLE DE BRANCHEMENT



Articulé Cadre Carré

Grille de branchement hydraulique avec joint. Gravure antidérapante en haut relief.
L'articulation devient antivol après scellement.

	CODE	DIMENSION TAMPON mm	DIMENSION EXT. mm	HAUTEUR mm	OUVERTURE mm	TUYAU DIAMETRE EXT	POIDS kg	COLIS
NF	61461	Ø 260 mm	355 x 355 mm	170 mm	233 mm	Ø 315 mm	11Kg	24

Optionnel: fermeture avec vis hexagonale.



Ref 61461



MARE C250 GRILLE DE COURONNEMENT PMR ARTICULÉE



Articulé Cadre Carré PMR

Grille articulée antivol après scellement munie de barreaux à profil sinusoïdal. Avec relief antiglissant.
Cadre renforcé 3 côtés d'assise ref. 5150C/N

	CODE	DIMENSION GRILLE	DIMENSION EXT. mm	HAUTEUR mm	OUVERTURE mm	SURFACE D'AVALEMENT	POIDS kg	COLIS
NF	5150S/N	750 x 300 mm	816 x 345 mm	55 mm	700 x 280 mm	11,2 dm ²	22 kg	30
NF	5150C/N	750 x 300 mm	816 x 345 mm	55 mm	700 x 280 mm	11,2 dm ²	24,6 kg	30



RON H C250 GRILLE PLATE PMR ARTICULÉE



Verrouillage Articulé



PMR Cadre Carré

Grilles articulées et verrouillables par barreaux élastiques. Relief antiglissant. Cadre conçu pour optimiser le scellement.
Grilles conçues et fabriquées selon la norme PMR (distance entre barreaux <20Mm).
Appui de la grille sur le cadre moyennant d'une patte en V qui améliore la stabilité et évite les déplacements.

	CODE	DIMENSION GRILLE mm	DIMENSION EXT mm	HAUTEUR mm	OUVERTURE mm	SURFACE D'AVALEMENT	POIDS kg	COLIS
NF	5154	262 x 264 mm	325 x 325 mm	45 mm	235 x 235 mm	3,7 dm ²	8 kg	36
NF	5155	347 x 348 mm	410 x 410 mm	50 mm	318 x 315 mm	6,5 dm ²	14,6 kg	36
NF	5156	448 x 448 mm	510 x 510 mm	50 mm	418 x 415 mm	10 dm ²	24 kg	20
NF	5157	528 x 528 mm	590 x 590 mm	50 mm	495 x 495 mm	15,4 dm ²	30 kg	16
NF	5158	627 x 627 mm	690 x 690 mm	60 mm	600 x 600 mm	19,3 dm ²	50,5 kg	10
NF	5139	728 x 728 mm	790 x 790 mm	85 mm	695 x 695 mm	26 dm ²	63 kg	5





RONEC H C250 GRILLE CONCAVE PMR ARTICULÉE



Ensemble composé d'une grille concave et d'un cadre. Grilles PMR (distance entre barreaux <20Mm). Articulation à 110°, avec fermeture sécurisée par deux barreaux élastiques. Appui de la grille sur le cadre moyennant une patte en V qui améliore la stabilité et évite les déplacements. Grande capacité d'absorption. Surface anti-glissant. Ouvertures latérales sur le pourtour de la grille qui évitent l'accumulation d'eau.

	CODE	DIMENSION GRILLE mm	DIMENSION EXT mm	HAUTEUR mm	OUVERTURE mm	SURFACE D'AVALEMENT	POIDS kg	COLIS
NF	5165	364 x 364 mm	410 x 410 mm	70 mm	320 x 320 mm	6,4 dm ²	15 kg	36
NF	5166	464 x 464 mm	510 x 510 mm	75 mm	422 x 422 mm	10,7 dm ²	24 kg	20
NF	5167	574 x 574 mm	620 x 620 mm	70 mm	532 x 532 mm	15 dm ²	34 kg	8
NF	5168	630 x 630 mm	720 x 720 mm	100 mm	610 x 610 mm	15,1 dm ²	55 kg	8
NF	5169	733,5 x 735 mm	820 x 820 mm	100 mm	710 x 710 mm	18,8 dm ²	68 kg	5



CANAL C250 GRILLE CANIVEAU



Grilles caniveaux articulées chaînables entre elles. Munies d'un relief antidérapant.

	CODE	DIMENSION GRILLE mm	HAUTEUR mm	SURFACE D'AVALEMENT	POIDS kg	COLIS
NF	7127 PMR	778 x 195 mm	25 mm	7 dm ²	10 kg	30
NF	7128 PMR	750 x 300 mm	30 mm	11,60 dm ²	22 kg	20
NF	7129 PMR	750 x 395 mm	30 mm	17,00 dm ²	29 kg	12
NF	7130 PMR	750 x 500 mm	35 mm	19 dm ²	45 kg	12

Longerons: nous consulter.



AVALOIR DE TROTTOIR C250

Profil pour bordure standard T et A.

	DENOMINATION	CODE	DIMENSION TAMPON mm	HAUTEUR mm	SURFACE D'AVALEMENT	POIDS kg	COLIS
NF	Profil T	8104	800 x 150 mm	195 mm	7,76 dm ²	21 kg	20
NF	Profil A	8105	835 x 225 mm	120 mm	5,4 dm ²	16 kg	5





PLAQUE DE RECOUVREMENT BOR C250

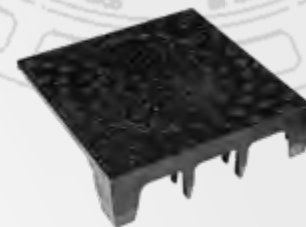


Cadre Carré



Articulé

Avec tampon. Surface d'avalement: 8,78 dm². Profil A (ref. 8125) et Profil T (ref. 8122 avec tampon articulé).



	DENOMINATION	CODE	DIMENSION EXT mm	DIMENSION TAMPON mm	HAUTEUR mm	SURFACE D'AVALEMENT	POIDS kg	COLIS
NF	Profil T	8122-1	800 x 781 mm	Ø 600 mm	200 mm	4,4 dm ²	47 kg	6
NF	Profil A	8125	800 x 792 mm	Ø 600 mm	120 mm	7,7 dm ²	44 kg	6



NIL C250 GRILLE AVALOIR PMR



Articulé



Cadre Carré



PMR

Grille avaloir articulée. Ouverture complète de l'avaloir et la grille jusqu'à 110°. Grille PMR.



	DENOMINATION	CODE	DIMENSION EXT mm	DIMENSION TAMPON mm	HAUTEUR mm	SURFACE D'AVALEMENT	POIDS kg	COLIS
NF	Profil T	8128	584 x 523 mm	503 x 488 mm	235 mm / 122 mm	11,2 dm ²	40,5 kg	8



AMAZON C250 GRILLE AVALOIR PMR



Verrouillage



Articulé



Cadre Carré



PMR

Avaloir avec grille articulée et verrouillable par barreaux élastiques. Ouverture de la grille et de l'avaloir à 110° laissant une ouverture libre de 337 mm. Possibilité d'ouvrir seulement l'avaloir pour nettoyer les déchets.



	DENOMINATION	CODE	DIMENSION EXT mm	DIMENSION TAMPON mm	HAUTEUR mm	SURFACE D'AVALEMENT	POIDS kg	COLIS
NF	Profil A	8126	600 x 537 mm	537 x 208 mm	125 mm / 90 mm	10 dm ²	37,5 kg	8
NF	Profil T	8127	601 x 536 mm	537 x 208 mm	205 mm / 90 mm	13,5 dm ²	42 kg	8

B125

MATÉRIEL:
Dispositif en fonte ductile selon norme EN-1563.
REVÊTEMENT:
Époxy-polyester épaisseur de 100 µ et RAL 9004.



PAS B125 REGARD DE TROTTOIR ROND ARTICULÉ ESPACES VERTS



Articulé Cadre Rond

Position stable à 120°. Antivol après scellement. Muni d'une rainure pour lever le couvercle avec une pioche. Effort de soulèvement inférieur à 12 daN.

CODE	DIMENSION TAMPON mm	DIMENSION EXT. mm	HAUTEUR mm	OUVERTURE mm	POIDS kg	COLIS
1175V2	620 mm	730 mm	60 mm	600 mm	26 Kg	12



Verrouillage anti-intrusion: à consulter



TROTTOIR B125 REGARD ARTICULÉ À CADRE CARRÉ



Articulé Cadre Carré

Regard articulé pourvu d'une gorge favorisant la fonction anti-odeur. Antivol après scellement.

CODE	DIMENSION TAMPON mm	DIMENSION EXT. mm	HAUTEUR mm	OUVERTURE mm	POIDS kg	COLIS
2132*	Ø 176 mm	250 x 250 mm	20 mm	150 mm	3 kg	48
2133*	Ø 199 mm	317 x 317 mm	29 mm	173 mm	5 kg	36
2135*	Ø 274 mm	430 x 417 mm	29 mm	250 mm	10 kg	36
2136*	Ø 374 mm	530 x 530 mm	29 mm	350 mm	18 kg	20
2137*	Ø 444 mm	620 x 597 mm	34 mm	420 mm	22 kg	16
2138*	Ø 531 mm	694 x 694 mm	40 mm	500 mm	29 kg	10
2139*	Ø 624 mm	800 x 801 mm	40 mm	605 mm	33 kg	8



* Verrouillage anti-intrusion: à consulter





LLUM B125 REGARD HYDRAULIQUE SEMI-ARTICULÉ



Cadre carré avec gorge anti-odeur et pattes de scellement. Tampon carré semi-articulé pour une ergonomie optimale. Excellente assise du tampon dans le cadre. Equipé d'un orifice pour sa manipulation avec une pioche. Pour les différentes options de marquage nous consulter.

	CODE	DIMENSION TAMPON mm	DIMENSION EXT. mm	HAUTEUR mm	OUVERTURE mm	POIDS kg	COLIS
NF	3140	239 x 239 mm	263 x 263 mm	37 mm	185 x 215 mm	5 kg	36
NF	3188	281 x 281 mm	338 x 338 mm	37 mm	205 x 255 mm	7 kg	36
NF	3145-10L	375 x 375 mm	400 x 400 mm	25 mm	320 x 320 mm	9 kg	36
NF	3196-1	481 x 461 mm	510 x 489 mm	48 mm	425 x 425 mm	14 kg	20
NF	3197-1	581 x 563 mm	615 x 598 mm	48 mm	525 x 525 mm	24 kg	20
NF	3138*	675 x 675 mm	745 x 712 mm	45 mm	618 x 603 mm	33 kg	10
NF	3139*	785 x 785 mm	820 x 820 mm	57,5 mm	700 x 700 mm	42,5 kg	5
NF	3180*	885 x 885 mm	920 x 920 mm	57,5 mm	800 x 800 mm	56,3 kg	5



Verrouillage anti-intrusion: à consulter

RÉSEAUX SECS

MATÉRIEL:

Dispositif en fonte ductile selon norme EN-1563.

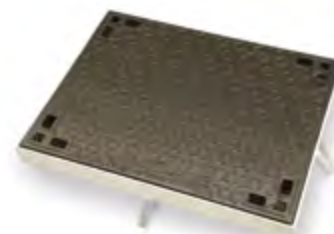
REVÊTEMENT:

Époxy-polyester épaisseur de 100 µ et RAL 9004.



RÉSEAUX TÉLÉCOM

TRAPPE EN FONTE DUCTILE POUR RÉSEAUX SECS



Tampons rectangulaires. Surface à relief antidérapant.

Marquage: TÉLÉCOM ou sans marquage. Autres à consulter.

LT B125

	TYPE	CODE	DISPOSITION	OUVERTURE mm	HAUTEUR mm	DIMENSION EXT. mm	POIDS kg	CERTIFICAT	COLIS
	L0T**	4120		428 x 248 mm	60 mm	508 x 328mm	13 kg	BVC / NF	-
	L1T*	4121L		527 x 389 mm	60 mm	647 x 509mm	22,6 kg	BVC / NF	-
	L2T*	4121L		1161 x 389 mm	60 mm	1281 x 509mm	43,06 kg	BVC / NF	-
	L3T*	4121L		1381 x 527 mm	60 mm	1501 x 647mm	60,56 kg	BVC / NF	-
	L4T*	4121L		1876 x 527 mm	60 mm	1996 x 647 mm	100 kg	BVC	
	½ L4T*	4121L		884x527 mm	60 mm	1000 x 643mm	67 kg	BVC / NF	
		4121L-1	Tampon seul			633 x 495mm	18 kg	BVC	20

* Cadre acier galvanisé

** Cadre en fonte

* Kit de verrouillage anti-intrusion: à consulter



LT C250

	TYPE	CODE	DISPOSITION	OUVERTURE mm	HAUTEUR mm	DIMENSION EXT. mm	POIDS kg	CERTIFICAT	COLIS
	L1T*	4122L		527 x 389 mm	60 mm	647 x 509 mm	26,46 kg	BVC / NF	-
	L2T*	4122L		1161 x 389 mm	60 mm	1281 x 509 mm	50,66 kg	BVC / NF	-
	L3T*	4122L		1381 x 527 mm	60 mm	1501 x 647mm	71,96 kg	BVC / NF	-
	L4T*	4122L		1876 x 527 mm	60 mm	1996 x 647 mm	112 kg	BVC	-
	½ L4T*	4122L		884 x 527 mm	60 mm	1000 x 643 mm	74 kg	BVC	-
	L5T*	4132L		1787 x 880 mm	60 mm	1907 x 1000 mm	201 kg	BVC	-
		4122L-1	Tampon seul			632 x 493 mm	21,3 kg	BVC	16

* Cadre acier galvanisé

Ref. 4122L-1 kit de verrouillage anti-intrusion: à consulter



RETEL TÉLÉCOM D400 TRAPPES POUR CHAMBRES TELECOM D400 K1C, K2C, K3C

Ensembles composés de 2, 4, 6 ou 8 trappes triangulaires en fonte ductile, et d'un cadre en acier galvanisé.
Surface à relief antidérapant. Manipulation facile à l'aide d'outils de chantiers classiques. Possibilité de personnalisation. Assise tripode.
Marquage: TÉLÉCOM ou sans marquage. Autres à consulter.

	CODE	DISTRIBUTION	OUVERTURE LIBRE mm	DIM. EXTÉRIEURES	HAUTEUR CADRE mm	POIDS kg	CERTIFICAT
NF	10116 K1C		752,5 x 750 mm	768,5 x 910 mm	130 mm	121 kg	BVC / NF
NF	10116 K2C		1502 x 750 mm	1518 x 910 mm	130 mm	222 kg	BVC / NF
NF	10116 K3C		2253 x 750 mm	2269 x 910 mm	130 mm	322 kg	BVC / NF



RETEL TÉLÉCOM D400 AVEC VERROUILLAGE TRAPPES POUR CHAMBRES TELECOM D400 K1C, K2C, K3C

Ensembles composés de 2, 4, 6 ou 8 trappes triangulaires en fonte ductile, et d'un cadre en acier galvanisé.
Surface à relief antidérapant. Manipulation facile à l'aide d'outils de chantiers classiques. Possibilité de personnalisation. Assise tripode.
Marquage: TÉLÉCOM ou sans marquage. Autres à consulter

	CODE	DISTRIBUTION	OUVERTURE LIBRE mm	DIM. EXTÉRIEURES	HAUTEUR CADRE mm	POIDS kg	CERTIFICAT
NF	10116 K1C-C/C		752,5 x 750 mm	768,5 x 910 mm	130 mm	121 kg	BVC / NF
NF	10116 K2C-C/C		1502 x 750 mm	1518 x 910 mm	130 mm	222 kg	BVC / NF
NF	10116 K3C-C/C		2253 x 750 mm	2269 x 910 mm	130 mm	322 kg	BVC / NF



RETEL TÉLÉCOM D400 REGARDS DE CHAUSSÉE TRIANGULAIRES MODULAIRES L1C, L2C, L3C, L4C TRAFFIC MOYEN

Ensembles composés de 2, 4, 6 ou 8 trappes triangulaires en fonte ductile, et d'un cadre en acier galvanisé.
Surface à relief antidérapant. Manipulation facile à l'aide d'outils de chantiers classiques. Possibilité de personnalisation. Tampons assemblés non-rigides par boulon acier. Assise tripode.
Marquage: TÉLÉCOM ou sans marquage. Autres à consulter

	CODE	DISTRIBUTION	OUVERTURE LIBRE mm	DIM. EXTÉRIEURES	HAUTEUR CADRE mm	POIDS kg	CERTIFICAT
NF	10115L1C *		389 x 527 mm	509 x 647 mm	120 mm	58,6 kg	BVC / NF
NF	10115L2C		1161 x 389 mm	1281 x 509 mm	120 mm	115 kg	BVC / NF
NF	10115L3C		1381 x 527 mm	1501 x 647 mm	120 mm	164 kg	BVC / NF
	10115L4C		1770 x 527 mm	1890 x 647 mm	120 mm	219 kg	BVC



* **Optionnel:** Cadre et tampon en fonte L1C



RETEL TÉLÉCOM D400 AVEC VERROUILLAGE REGARDS DE CHAUSSÉE TRIANGULAIRES MODULAIRES L1C, L2C, L3C, L4C TRAFFIC MOYEN

Ensembles composés de 2, 4, 6 ou 8 trappes triangulaires en fonte ductile, et d'un cadre en acier galvanisé.
Surface à relief antidérapant. Manipulation facile à l'aide d'outils de chantiers classiques. Possibilité de personnalisation. Tampons assemblés non-rigides par boulon acier. Assise tripode.
Marquage: TÉLÉCOM ou sans marquage. Autres à consulter

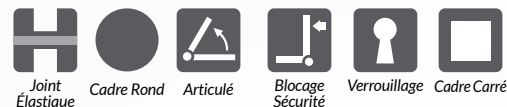
	CODE	DISTRIBUTION	OUVERTURE LIBRE mm	DIM. EXTÉRIEURES	HAUTEUR CADRE mm	POIDS kg	CERTIFICAT
NF	10115L1C-C/C*		389 x 527 mm	509 x 647 mm	120 mm	58,6 kg	BVC / NF
NF	10115L2C-C/C		1161 x 389 mm	1281 x 509 mm	120 mm	115 kg	BVC / NF
NF	10115L3C-C/C		1381 x 527 mm	1501 x 647 mm	120 mm	164 kg	BVC / NF
	10115L4C-C/C		1770 x 527 mm	1890 x 647 mm	120 mm	219 kg	BVC



* **Optionnel:** Cadre et tampon en fonte LC1



GEMINIS D400 REGARD DE CHAUSSÉE ARTICULÉ TRAFIC INTENSE



Regard de chaussée articulé avec une ouverture libre de 700 mm. Blocage à 90° contre la fermeture accidentelle et ouverture jusqu'à 110°. Doté de 10 nervures sous le tampon. Assise du tampon dans le cadre (55 mm). Joint élastomère continu autour du cadre. Relief anti glissant. Alvéoles de scellement. Ouverture et soulèvement du tampon ergonomique. Disponible en cadre rond et carré. Personnalisation/marquage possible.



CODE	DIMENSION TAMPON mm	DIMENSION EXT. mm	HAUTEUR CADRE mm	OUVERTURE mm	EFFORT DE LEVAGE daN	POIDS kg	COLIS
1194	Ø 745 mm	Ø 950 mm	100 mm	Ø 700 mm	19,50 **	65 kg	10
2194	Ø 745 mm	950 x 950 m	100 mm	Ø 700 mm	19,50 **	73 kg	10

Optionnel: kit de verrouillage anti-intrusion

** Soulèvement avec pied-de-biche long. 900 mm



EXPLORER D400 TRAFIC INTENSE



Regard rond articulé avec blocage de sécurité à 90° contre fermeture accidentelle et extraction à 110°. Doté de 8 nervures sous tampon. Profondeur d'encastrement de 75 mm joint élastomère continu autour du cadre. Relief anti glissant et minimisation du bruit au passage de voitures. Cadre auto-nivelant. Ouverture facile et ergonomique avec des outils communs de chantier. Personnalisation possible.



CODE	DIMENSION TAMPON mm	DIMENSION EXT. mm	HAUTEUR CADRE mm	OUVERTURE mm	POIDS kg
1183*	Ø 675	Ø 820	190	Ø 600	82Kg

***Optionnel:** kit de verrouillage anti-intrusion



ARCHILIFT D400 REGARD DE CHAUSSÉE ARTICULÉ OUVERTURE/FERMETURE ASSISTÉS TRAFIC MOYEN



Destiné aux stations-service. Gravure antidérapante en relief. Fourni avec ressort pour faciliter la manipulation. Le tampon à une inclinaison (1°) qui permet l'évacuation d'eau et aussi un joint pour assurer l'étanchéité. Fonte a graphite nodulaire selon norme EN-1563 (type GJS-500-7). Dispositif de fermeture assistée. Étanche aux eaux de ruissellement.



CODE	DIMENSION TAMPON mm	DIMENSION EXT. mm	HAUTEUR mm	OUVERTURE mm	POIDS kg	CERTIFICAT	COLIS
3193*	840 x 840 mm	1015 x 920 mm	100 mm	760 x 760 mm	120 kg	BVC	8

***Optionnel:** Clé d'ouverture ergonomique (3193-Li02), possédant un bras de levier allongé et une tête adaptée pouvant être utilisée comme anneau de soulèvement pour l'ouverture et la fermeture du dispositif Réf. VA0024-01)



RETEL VODAFONE D400 REGARD TRIANGULAIRE TRAFIC MOYEN



Regards triangulaires dessinés et fabriqués selon les spécifications techniques de compagnie Télécom. Regards triangulaires articulés, ouverture à 110°, blocage de sécurité et extraction des tampons à 90°. Relief anti-glissant. Dispositif de fermeture conçu selon les instructions de l'opérateur. Ouverture facile avec outils de chantier. Possibilité de personnalisation pour d'autres entreprises.



CODE	TAMPONS	DIMENSION EXT. mm	HAUTEUR CADRE mm	OUVERTURE mm	CERTIFICAT	COLIS
10112*	2 triangulaires	795 x 729 mm	100 mm	600 x 600 mm	BVC	16
10113*	4 triangulaires	1400 x 796 mm	120 mm	1200 x 600 mm	BVC	8

***Optionnel:** Clé d'ouverture ergonomique



MAREMAGNUM D400 GRILLE ARTICULEE MODULAIRE POUR CHAUSSEE TRAFIC MOYEN



Articulé



Blocage Sécurité



Ensemble grille + cadre D400. Largeur 504 mm, longueur 704 mm. Articulée avec ouverture jusqu'à 110° avec blocage de sécurité pour éviter la fermeture accidentelle. La grille reste encastrée pour éviter les mouvements et le bruit lors de la circulation. Destinée aux chaussées sujettes aux grandes averses, grande capacité d'absorption. Conception des barreaux avec pente inversée pour faciliter l'absorption. Ouverture facile avec les outils communs de chantier.

CODE	DIMENSION GRILLÉ mm	DIMENSION EXT. mm	HAUTEUR mm	OUVERTURE mm	SURFACE D'AVALAMENT	CERTIFICAT	COLIS
5152	754 x 504 mm	828 x 578 mm	100 mm	690 x 440 mm	22,3 dm ²	IO-CERT	10
5152PLUS	980 x 490 mm	1000 x 515 mm	100 mm	900 x 400 mm	20,3 dm ²	IO-CERT	6



BOUCHE À CLÉ

Bouche à clé en fonte nodulaire avec marquage "eau" pour trottoir et chaussée.

Différents types de têtes disponibles.

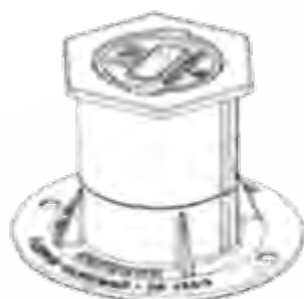
Ouverture du couvercle en soulevant de 10 mm dans un plan vertical et en le tournant de 45°, ouverture par marteau d'égoutier ou par burin.

Semelle totalement plate.



CODE	CADRE FORME	DIMENSION CADRE	BASE DIMENSION	HAUTEUR	OUVERTURE	COLIS
2162-150 H	OCTOGONAL	130 mm	Ø150 mm	160 mm	Ø80 mm	60
2162-150 R	ROND	Ø130 mm	Ø150 mm	160 mm	Ø80 mm	60
2162-150 C	CARRÉ	130X130 mm	Ø150 mm	160 mm	Ø80 mm	60
2162-205 H	OCTOGONAL	130 mm	Ø205 mm	160 mm	Ø80 mm	60
2162-205 R	ROND	Ø130 mm	Ø205 mm	160 mm	Ø80 mm	60
2162-205 C	CARRÉ	130X130 mm	Ø205 mm	160 mm	Ø80 mm	60

Optionnel: Verrouillage anti-intrusion





BOUCHE À CLÉ TÉLÉSCOP

Bouche à clé télescop en fonte nodulaire avec marquage "eau" pour trottoir et chaussée.

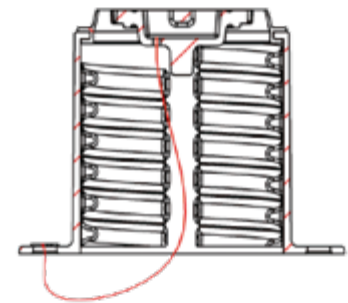
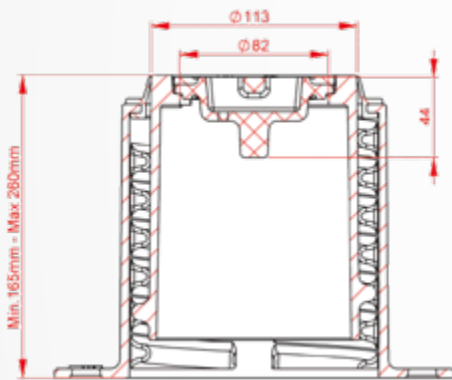
Modèle réhaussable pour trottoir et chaussée (diamètre de semelle 220) Disponible en format rond, carré, ou hexagonal. Ouverture du couvercle en soulevant de 10 mm dans un plan vertical et en le tournant de 45°, ouverture par marteau d'égoutier ou par burin.

Facilité de mise à niveau lors des réfections de chaussées. Semelle totalement plate, sa grande surface de semelle réduisant les risques d'affaissement sous trafic. Hauteur réglable.



CODE	TAMPON FORME	BASE DIMENSION	HAUTEUR	OUVERTURE	COLIS
2101-H	OCTOGONAL	Ø220 mm	165-260 mm	Ø82 mm	30
2101-R	ROND	Ø220 mm	165-260 mm	Ø82 mm	60
2101-C	CARRÉ	Ø220 mm	165-260 mm	Ø82 mm	30

Optionnel: Verrouillage anti-intrusion



Systeme antivol optionnel



TABLE DE CLASSE ET DENSITE DE TRAFIC (D400 – F900)

DESCRIPTION	Tout type de véhicules avec une charge supérieur à 7500 kg
<p>TRAFIC MOYEN</p> <p><i>IMD/voie:</i> jusqu'à max 5000 veh/jour jusqu'à max 210 veh/heure</p>	<p>1164 1174-2164- 6174 COSMOS D400 1173-2173 VOYAGER D400 1108-08 RETEL D400 1122 APOLO D400 1186 METEOR D400</p>
<p>TRAFIC INTENSE</p> <p><i>IMD/voie:</i> jusqu'à max 8000 veh/jour jusqu'à max 330 veh/heure</p>	<p>1191 KOPERNIK D400 1193 KOPERNIK D400 1194-2194 GEMINIS D400 1182 APEX D400 1183 EXPLORER D400</p>
<p>TRAFIC TRÈS INTENSE</p> <p><i>IMD/voie:</i> Au-delà 8000 veh/jour Au-delà 330 veh/heure</p>	<p>2130-2134 COLUMBIA D400 1184-6184 GALAXY E600 2184 GALAXY F900</p>

DONNÉES TECHNIQUES

PROCÉDÉ D'INSTALLATION

INSTRUCTIONS D'INSTALLATION DES REGARDS D400-F900 ARTICULÉS

1.- CONDITIONS DE GARANTIE

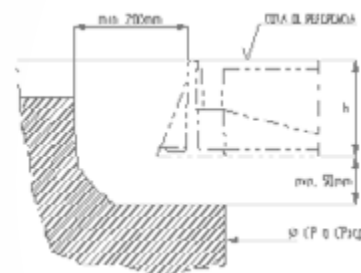
Le strict respect des instructions, ainsi que leur connaissance par l'installateur, sont nécessaires pour la garantie du produit. Elles sont disponibles sur le site public non restreint www.cofunco.es.

2.- PROCÉDÉ D'INSTALLATION

Utiliser le produit approprié au puits : si le puits est rond, cadre rond ; si le puits est carré, cadre carré. Le passage de la circulation n'est en aucun cas permis si l'installation du produit n'est pas terminée.

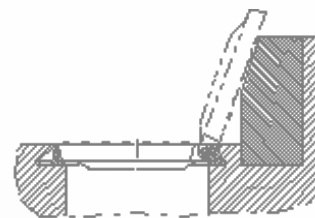
Préparation de L'appui

- Préparer un appui correspondant aux dimensions du regard.
- Assainir jusqu'au béton solide du fond, en évitant la chute de gravier dans le puits.
- Nettoyer la face d'appui, en retirant les restes de poussière, de résidus ou de graisse.
- Ne pas utiliser de briques creuses comme appui du cadre.



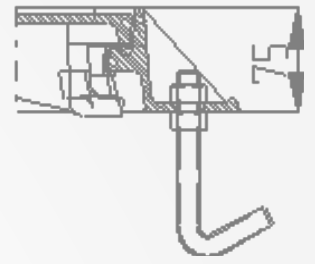
Positionnement du cadre, nivellement et coffrage

- Les regards seront placés dans le sens de la circulation de la manière indiquée.
- Disposer une couche de mortier de 2-6 cm d'épaisseur dans la zone d'appui du cadre.
- Placer le cadre sur cette couche. Et centrer les cotes de passage du cadre et du puits.
- Nivelier le cadre en donnant des coups avec un petit maillet. Le niveler selon l'inclinaison de la chaussée avec des cales, en le suspendant ou en utilisant un autre système stable durant les phases successives. Le cadre doit être placé entre 0 et 1 cm en dessous du niveau final de la chaussée.
- Coffrer l'intérieur du cadre, pour éviter que le béton ne pénètre dans le puits.
- Il est conseillé de réaliser les opérations de nivellement une fois les couvercles placés
- Les cadres de hauteur inférieure à 100 mm doivent être installés avec les ancrages adaptés.



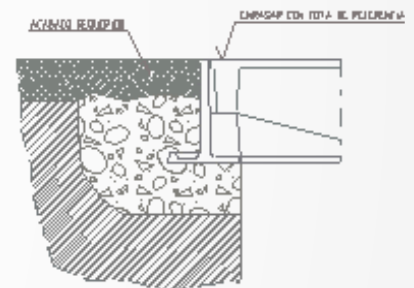
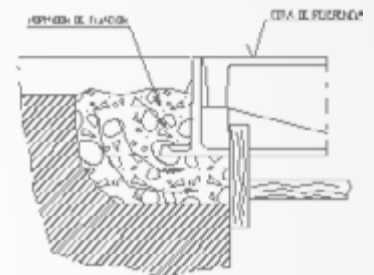
Remplissage du béton de fixation

- Préparer le béton selon la norme EHE (qualité, traitement, temps de prise).
- Verser le béton sur l'extérieur de l'encadrement.
- Le vibrer pour qu'il pénètre dans les alvéoles du cadre.
- Remplir l'appui jusqu'à la hauteur nécessaire selon le type de finition requise.
- Faire très attention à ce qu'il n'y ait pas de prise non désirée.
- Il ne doit pas y avoir de mortier ou de béton à l'intérieur du cadre dans la zone de la fermeture ni dans la zone de la charnière. L'éliminer avant de fermer le couvercle.
- Laisser 3 cm sans mortier ou béton en dessous du profilé du joint. Le béton/mortier ne doit en aucun cas être en contact avec le joint, ni entraver son remplacement.



Fin et mise en circulation

- Retirer le coffrage.
- Avant de passer un rouleau compresseur, vérifier que le couvercle ne dépasse pas du cadre, qu'il n'y a pas de gravier/pierres sur le joint et que le cadre ne dépasse pas le niveau final de la chaussée.
- Réaliser le pavage final désiré (mortier, asphalte, dallage). Le cadre doit être placé entre 0 et 1 cm maximum au-dessous du niveau final de la chaussée.
- Fermer le couvercle, en vérifiant qu'il est correctement appuyé sur le cadre. Gratter les zones de l'appui et du cadre.
- Brosser le joint dans la zone de l'appui (au-dessus et en dessous) et retirer le gravier.
- Pour toute autre spécification du registre, les tests opportuns seront réalisés.
- Nettoyer les zones concernées et la mise en circulation.



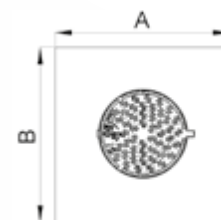
3.- REMARQUES IMPORTANTES

- Les tampons doivent être manipulés avec douceur, en les manipulant et en les déposant sans coups.
- Il n'est pas nécessaire d'extraire le couvercle du cadre pour l'installer.
- Si le couvercle est extrait, manipuler le couvercle avec douceur en évitant les coups sur les barreaux élastiques..
- En aucun cas extraire le joint monté sur la cadre pendant l'installation.
- Ne placer en aucun cas de mortier à l'intérieur du cadre, et, particulièrement, dans la zone où sont logées la fermeture et la charnière. Éviter dans ces deux zones qu'il y ait des restes de mortier. Voir photo 1.
- Ne placer en aucun cas de mortier sous le joint. La position correcte du joint élastique peut être modifiée ou rendre difficile son remplacement à l'avenir. Voir photo 2.
- Une fois le tampon installé ainsi que la chaussée finale autour, retirer les restes de la zone d'appui du couvercle sur le joint, ainsi que le logement de la charnière et de la fermeture. Voir photos 3 et 4.

- En aucun cas on ne doit goudronner la partie supérieure du couvercle et encore moins vibrer sur le tampon. Ceci peut entraîner une fixation incorrecte du cadre et provoquer des dommages structurels internes de l'ensemble nuisant sa fonctionnalité pendant toute sa vie utile.
- Une vibration excessive de l'ensemble peut occasionner la détérioration du tube rehaussé sur lequel repose le cadre, obligeant ainsi le constructeur à refaire toute l'installation des éléments d'assainissement et de drainage.
- Il convient d'éviter dans la mesure du possible qu'un regard soit soumis à la fois aux deux sens de la circulation. Voir photo 8
- Sur certaines zones où le dénivelé de la chaussée est important, l'installation du regard devra tenir compte des efforts auxquels sera soumis le tampon, et il conviendra de s'assurer d'une bonne assise et d'un centrage correct pendant toute sa vie utile.
- Ne pas utiliser en aucun cas marteau-piqueur ou autres outil pneumatiques pour retirer des restes de ciment/béton solidifiés: cela endommagerait le tampon et/ou le joint.
- Ne jamais permettre la circulation d'aucun type de véhicule sur le tampon sans que celui-ci soit installé, avec tout le pavage final autour, et sans que la base du cadre ne repose sur une couche de mortier de 2-3 cm d'épaisseur (entre la partie inférieure du cadre et la face supérieure du puits).
- Pour éviter que la couche de goudron n'adhère à la surface du couvercle, il est recommandé de placer du sable sur le couvercle. Et retirer postérieurement le goudron étant resté au-dessus.
- Dans le cas où du béton ou du goudron viendraient à être déposés sur le tampon, il faut les retirer immédiatement avant qu'ils ne solidifient, laissant le dessus du tampon en bon état.
- Il est interdit d'utiliser tout outil pneumatique ou manuel pour extraire les restes de matériaux solidifiés sur le tampon. Ces actions peuvent endommager le couvercle ou le joint d'appui.
- Il est recommandé que la côte supérieure du matelas asphaltique autour du cadre soit placée entre +0-+1 cm au-dessus du cadre. Cette précaution évite que la percussion du rouleau de compression de l'asphalte puisse endommager le cadre, le joint insonorisant du produit ou même l'appui du puits.
- En aucun cas appuyer le cadre sur des briques creuses. Elles peuvent se casser et commencer à détériorer le pavage autour du cadre avec le passage du rouleau de compression.
- Il est formellement interdit de jeter ou laisser tomber les ensembles depuis une hauteur supérieure à 1,5 mts.
- Il est interdit d'utiliser des engins lourds à chenilles ou rouleaux métalliques sur des tampons préinstallés ou en phase d'installation, avec une attention spéciale pour ceux qui dépassent le niveau du sol pendant le chantier. Voir image 9

4.- TABLEAU DE DIMENSIONS MINIMUM DES COFFRAGES PAR RÉFÉRENCE

CODE	COFFRAGE INTÉRIEUR	A x B
1164, 1174, 2164, 1184, 2184, 1182, 1187, 1186, 1122, 6184, 2131, 6174		1300 x 1300
2130		1400 x 1400
1108		1500 x 1500
1173		1000 x 1000



Pour n'autres références non reprises dans ce tableau laisser une marge périmétrale minimum de béton/goudron de 25 cm.



CONDITIONS DE LA VENTE

1. CONDITIONS

Sauf accord écrit, dument conclu entre le client et Cofunco S.A. (par la suite Cofunco S.A.), on appliquera les présentes conditions générales de vente et de livraison, sans exception, pour toutes les transactions commerciales réalisées entre Cofunco S.A. et ses clients.

2. PRIX

Les produits seront facturés en accord avec les tarifs en vigueur à la date de livraison. Les prix indiqués n'incluent ni impôts, ni taxes, ni aucune autre charge. Lors de la facturation, seront inclus les impôts en vigueur à la date de livraison. Les prix des produits s'entendent toujours franco usine.

3. PORT

Cofunco S.A. a établi une valeur nette de commande qui varie en fonction de la gamme de produits, à partir de laquelle elle envoie les commandes en ports payés, par ses propres moyens ou par des moyens externes. Toutes les commandes n'atteignant pas ces valeurs seront expédiées par des moyens externes, en port dus. Pour des commandes livrées par nos propres moyens n'atteignant pas la valeur nette établie et inférieure à 18.000€, le client devra payer des frais de transport. Dans le cas de commande dont la valeur serait supérieure à 18.000€, mais n'atteindrait pas la valeur nette établie pour la gamme des produits livrés, on accordera avec le client les frais correspondants en fonction du volume et du poids de la marchandise. Tout envoi réalisé par Cofunco S.A. par tout moyen de transport se fera jusqu'à la destination accessible par celui-ci, le déchargement et le manutention étant toujours aux frais de l'acheteur.

4. RISQUES

La marchandise voyage toujours aux risques et périls de l'acheteur, même expédiée en port payé.

5. COMMANDES

Les commandes seront toujours et exclusivement formalisées par écrit et selon les unités standard d'emballage indiquées sur les tarifs de Cofunco S.A. Une fois la commande acceptée, le client sera informé des conditions et de la date de livraison des marchandises demandées. Cofunco pourra publier et communiquer à ses clients, à titre indicatif, les délais habituels de livraison des marchandises si on lui en fait la demande. Cependant, le délai de livraison sera toujours celui indiqué, par écrit, au moment de l'acceptation de chaque commande.

6. RECLAMATIONS

À la réception, l'acheteur devra vérifier que la marchandise acquise correspond bien à la commande, qu'elle remplit toutes les conditions de qualité et de sécurité exigibles et qu'elle est apte à une utilisation correcte. L'acheteur devra informer par écrit Cofunco S.A. de tout défaut quant à la quantité ou à la qualité des produits fournis, dans un délai maximum de 4 jours après réception de la marchandise. Tout défaut ou vice interne de la marchandise fournie devra être communiqué par écrit à Cofunco S.A. dans un délai fixe de 30 jours à partir de la date de réception. Passé ce délai, si aucune réclamation n'a été effectuée, on considèrera que la marchandise fournie sera apte à son utilisation et remplira toutes les conditions requises de qualité et de sécurité exigibles.

7. RETOURS

Tout retour de marchandise dû à la détection d'un défaut ou d'un vice interne devra s'effectuer dans un délai de 30 jours suivant la réception. Le cas échéant, l'acheteur devra indiquer par écrit les défauts ou les vices internes détectés. Passé ce délai, ou si l'acheteur n'informe pas par écrit des défauts ou des vices internes détectés sur la marchandise, Cofunco S.A. se réserve le droit d'accepter le retour de toute commande. En cas de retour de matériel qui aurait été réceptionné correctement et qui ne présenterait pas de défaut ou de vice, nous procéderons de la façon suivante:

- Ne seront pas admis les retours de matériel sans consentement préalable de la part de Cofunco S.A.
- Un délai de 30 jours maximum est établi à partir de la date de livraison pour demander un retour, retour qui devra être autorisé par Cofunco S.A. Passé ce délai, aucun retour ne sera plus admis.
- Si un retour est accepté, seul le matériel en bon état et ne présentant aucune trace d'usure ou aucun dommage sera remboursé.
- En aucun cas ne sera accepté le retour de matériel qui aurait été produit spécialement pour le client, ou qui aurait été demandé expressément et ne ferait pas partie de la gamme standard de Cofunco S.A.
- Le seul inventaire valide du retour sera celle effectuée par le personnel de Cofunco S.A. à la réception de la marchandise dans ses entrepôts. Si un retour est accepté, Cofunco S.A. facturera au client une quantité équivalente à 20% du montant de la marchandise faisant objet du retour, à titre de manutention et de vérification. Tous les frais occasionés par le transport du matériel jusqu'à nos entrepôts sera également à la charge du client.

8. CONDITIONS DE PAIEMENT

Les paiements s'effectueront comme convenu exclusivement à notre siège ou dans les établissements expressément délégués par Cofunco S.A., dans ses ordres de paiement ou ses effets bancaires. Les paiements effectués auprès de personnes non autorisées ne seront pas acceptés. La date indiquée pour les paiements est inamovible.

- Les retards ou ajournement du paiement au delà du délai et de la date établie dus au client de façon unilatérale, ou bien sur demande du client, qui demanderait un délai supérieur à celui accordé ou que Cofunco S.A. a établi comme délai maximum, entraîneront une majoration pour retard de 1% par mois.
- Les frais entraînés par les renvois de chèques, billets à ordre, effets ou autres documents de paiement, donneront lieu au paiement de frais pour renvoi de 6% sur le montant retourné, plus les intérêts de 1% mensuel, applicable dès la date d'expiration jusqu'au jour du règlement.

9. RÉSERVE DE PROPRIÉTÉ

La marchandise restera la propriété de Cofunco S.A. jusqu'au règlement intégral par le client, lequel sera considéré comme dépositaire, y compris au cas où la marchandise aurait été vendue à un tiers. En cas de non paiement, Cofunco S.A. pourra décider d'exiger le règlement ou de retirer le matériel, et le client sera tenu pour responsable de la dépréciation ou du dommage subi, dont le montant devra être versé à Cofunco S.A., tout comme les frais occasionés jusqu'à la remise du matériel dans nos entrepôts. Des frais à hauteur de 20% de la somme due seront également appliqués, à titre de manutention et de vérification.

10. RESPONSABILITÉ

Cofunco S.A. ne sera jamais obligée de fournir une marchandise, même après en avoir accepté la commande, et sera exempte de répondre à une quelconque demande d'indemnisation dans les cas indiqués ci-après :

- a) lorsque le client n'a pas connaissance de ses obligations de paiement relatives à d'autres livraisons antérieures.
- b) lorsque le client se trouve exposé à un concours de créanciers lors d'un procès extrajudiciaire de remise et atermolement, à un processus légal de dissolution et/ou liquidation conforme à la législation en vigueur, et, dans tous les cas, à chaque fois qu'il a procédé à la suspension de tous ses paiements.
- c) lorsque le commerce ou les actifs du client ont fait l'objet de saisie judiciaire ou administrative.

11. GARANTIES

La garantie du matériel livré est limitée au remplacement par échange de tout produit reconnu défectueux pour des raisons imputables à Cofunco S.A., sauf dans le cas de produits disposant d'un certificat de garantie couvrant d'autres dommages, auquel cas on se réfère aux clauses de la garantie correspondante. Le montage de ce produit avec un autre matériel que celui du système nous exempte de la responsabilité de l'installation.

12. UTILISATION

L'utilisation des produits à des fins distinctes de celles pour lesquelles ils ont été conçus et fabriqués, ou de celles qui figurent sur la fiche technique de chaque produit, exempte Cofunco S.A. de toute responsabilité.

13. CHANGEMENT OU MODIFICATIONS

Cofunco S.A. se réserve le droit de changer, modifier ou éliminer tout produit de ses catalogues techniques ou de ses listes de prix, ainsi que de modifier ses tarifs sans avis préalable.

14. JURIDICTION

En cas de désaccord dans l'interprétation ou l'exécution des présentes Conditions Générales, les parties renoncent à leur droit local et se soumettent à la juridiction des Juges et Tribunaux de la province de Barcelone.

15. PROTECTION DES DONNÉES

Les données à caractère personnel seront incorporées à un fichier dont le responsable sera Cofunco S.A., située Carretera de la Pobra, no 22, 08788. Vilanova Del Cami, Barcelona, Espana. Conformément aux normes actuelles relatives au traitement des données à caractère personnel, Cofunco S.A. informe le Client que ses données seront incorporées à un fichier automatisé ou manuel créé sous la responsabilité de Cofunco S.A., dans le but de réaliser le suivi et la gestion de la relation contractuelle avec le Client, ainsi que des actes d'information et de commercialisation des services offerts par le Vendeur ou par des tiers et des activités en rapports avec ceux-ci et auxquels le Client consent expressément, de façon précise et sans équivoque dans le cadre de la relation commerciale. Le Client pourra à tout moment faire valoir ses droits d'accès, de rectification, d'opposition et d'annulation, via une demande écrite adressée au Service Clientèle à l'adresse précédemment indiquée, ou à l'adresse électronique suivante : comercial@cofunco.com. Toutefois, l'annulation des données ne sera pas effectuée lorsque les données devront être conservées conformément à la norme en vigueur.

16. DIVERS

Si tout ou partie des clauses du contrat se voient invalidées suite à des dispositions du Gouvernement ou de l'Union Européenne, ni les conditions de vente et de livraison ni les autres obligations contractées perdront leur validité.



Contactez-nous

COFUNCO S.A.

Ctra. de la Pobla, 22.
08788 Vilanova del Camí
Barcelona (España)
Tel.: +34 938 03 46 97



www.cofunco.com